



⚠ WARNING

- Before installing, servicing, or performing routine maintenance upon this equipment, follow these general precautions.
- To reduce the risk of death, personal injury, or property damage from fire, electric shock, falling parts, cuts/abrasions, and other hazards, read all warnings and instructions included with and on the tape light box and all tape light labels.
- Proper grounding is required to ensure safety.
- Power must be turned off at the breaker before installation or maintenance.
- Installation, service, and maintenance of luminaires should be performed by a qualified licensed electrician.
- Wear gloves and eye protection at all times while installing, servicing, or performing maintenance on the tape light, and avoid direct eye exposure to the light source while it is on.
- Do not install damaged product. Inspect the tape light for damage that may have occurred during transit. If damaged, contact the manufacturer immediately.
- These instructions do not purport to cover all details or variations in equipment nor to provide every possible contingency to meet in connection with installation, operation, or maintenance. Should further information be desired or should particular problems arise which are not covered sufficiently for the purchaser's or owner's purposes, contact the manufacturer.

⚠ ADVERTENCIA

- Antes de instalar, reparar o realizar el mantenimiento de rutina de este equipo, siga estas precauciones generales.
- Para reducir el riesgo de muerte, lesiones personales o daños a la propiedad por fuego, descarga eléctrica, caída de piezas, cortes / abrasiones y otros peligros, lea todas las advertencias y instrucciones incluidas cony en la caja del dispositivo y todas las etiquetas del dispositivo.
- Se requiere una conexión a tierra adecuada para garantizar la seguridad.
- Se debe apagar la energía en el disyuntor antes de la instalación o el mantenimiento.
- La instalación, el servicio y el mantenimiento de las luminarias deben ser realizados por un electricista autorizado y calificado.
- Utilice guantes y protección para los ojos en todo momento durante la instalación, el servicio o el mantenimiento de la luminaria, y evite la exposición directa de los ojos a la fuente de luz mientras está encendida.
- No instale un producto dañado. Inspeccione la luminaria en busca de daños que puedan haber ocurrido durante el tránsito. Si está dañado, comuníquese con el fabricante de inmediato.
- Estas instrucciones no pretenden cubrir todos los detalles o variaciones en el equipo ni proporcionar todas las posibles contingencias a cumplir en relación con la instalación, operación o mantenimiento. Si desea obtener más información o si surgen problemas particulares que no están suficientemente cubiertos para lospropósitos del comprador o propietario, comuníquese con el fabricante.

⚠ AVERTISSEMENT

- Avant d'installer, d'entretenir ou d'effectuer une maintenance de routine sur cet équipement, veuillez suivre cesprécautions générales.



LED STRIP LIGHT KIT WITH REMOTE SAFETY AND INSTALLATION INSTRUCTIONS

- Pour réduire le risque de décès, de blessures corporelles ou de dommages matériels dus à un incendie, un choc électrique, des chutes de pièces, des coupures/abrasions et d'autres dangers, lisez tous les avertissements et les instructions inclus avec et sur la boîte du luminaire et toutes les étiquettes des luminaires.
- Une mise à la terre appropriée est requise pour assurer la sécurité.
- L'alimentation doit être coupée au niveau du disjoncteur avant l'installation ou l'entretien de cet équipement.
- L'installation, l'entretien et la maintenance des luminaires doivent être effectués par un électricien qualifié et agréé.
- Portez des gants et des lunettes de protection à tout moment lors de l'installation, de l'entretien ou de la maintenance du luminaire, et évitez de regarder directement la source lumineuse lorsqu'elle est allumée.
- N'installez pas de produit endommagé. Inspectez le luminaire pour vérifier s'il présente des dommages qui ont pu se produire pendant le transport. S'il est endommagé, contactez immédiatement le fabricant.
- Ces instructions ne prétendent pas couvrir tous les détails ou variations de l'équipement ni fournir toutes les éventualités possibles que vous pourriez rencontrer en rapport avec l'installation, l'exploitation ou la maintenance. Si vous souhaitez des informations supplémentaires ou si des problèmes particuliers surviennent et qu'ils ne sont pas suffisamment couverts pour les besoins de l'acheteur ou du propriétaire, contactez le fabricant.

CAUTION

- Install this product in accordance with country, regional and local laws and regulations.
- If unsure about the installation or maintenance of this product, consult a qualified electrician and check the local electrical code.
- Verify the supply voltage is correct by comparing it with the product label.
- Do not use the product close to flammable materials.

WARNING

- Do not use outdoors or under water.
- Disconnect the power before installation.
- The operating temperature is -10°C to + 40° C (14°F to 104°F). The installation surface should be less than 40°C (104°F).
- The 24W adapter can only power one 16.4ft (5m) strip light. Connecting additional strip lights will cause the adapter to overload.
- Do not plug in the strip light while it is still rolled on the spool as this can damage and overheat the strip.
- Using this LED strip light with a power adapter that uses a different voltage can damage the electronic components.
- Keep away from children.

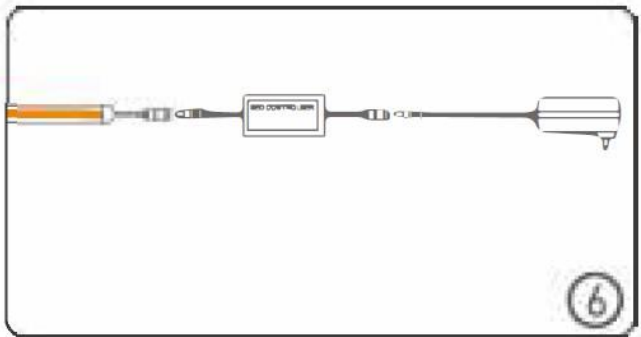
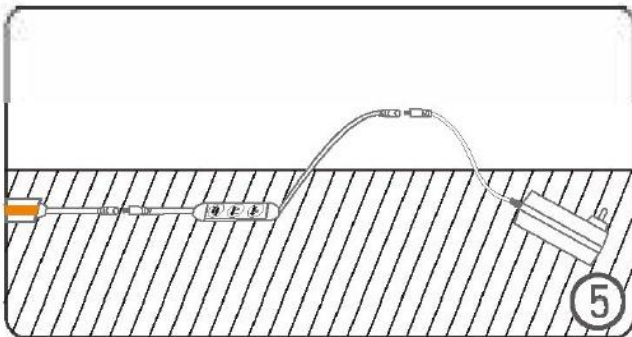
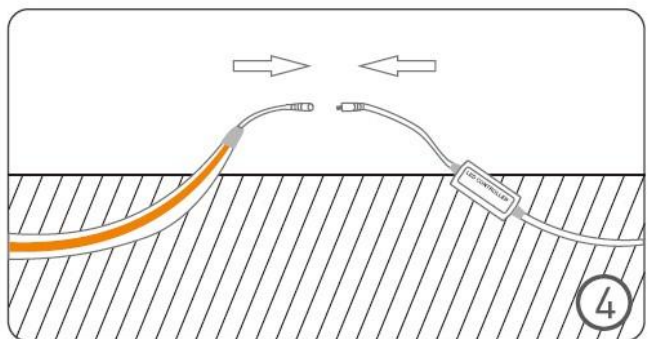
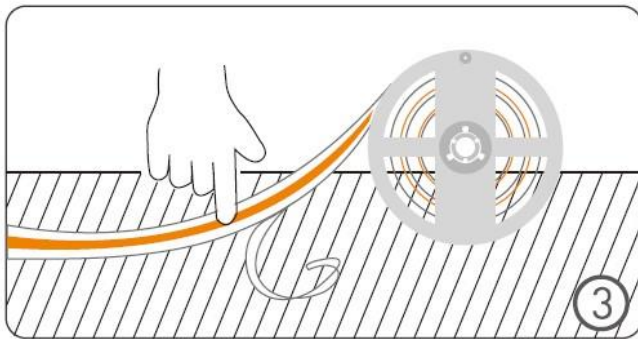
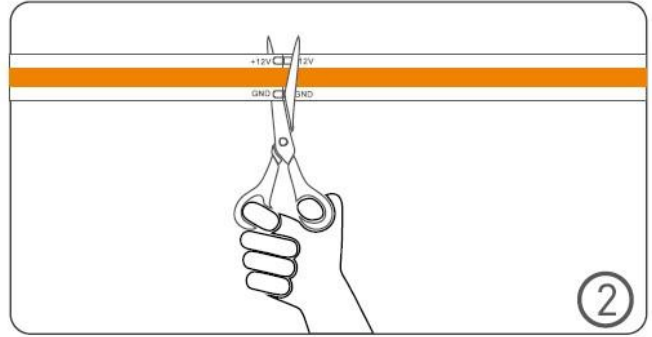
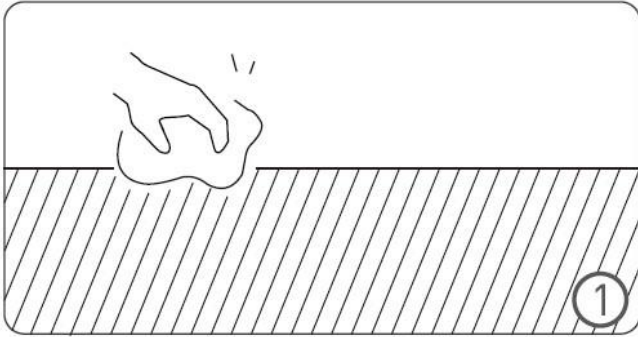


Package Contents



- UL listed Plug-in 36W adapter x 1
- RF controller with 11 key remote x 1
- 5m 336Chip COB LED strip x 1
- User Manual x 1

Installation Instructions



1. Open the package and check to see if all components are there. Then unroll the LED strip, Connect the strip to the controller and driver. Plug in the power supply to ensure everything is working. Refer to the wiring diagram as needed.
2. Clean the the installation surface. The surface must be dry and smooth or the adhesive backing will not properly stick. **NOTE:** the adhesive backing can only be used once. The tape light will not adhere to the surface if it is dirty or if the backing is reused. (Fig. 1)
3. Measure out the required length and cut the strip on the notated cutting marks. (Fig. 2)
4. Remove the paper backing from the adhesive. Press the strip firmly to the surface (Fig. 3). Connect the strip to the controller and driver, referring to the wiring diagram as needed. (Fig 4 & 5)
5. Attach the driver to the surface, making sure that all components are attached securely.



LED STRIP LIGHT KIT WITH REMOTE

SAFETY AND INSTALLATION INSTRUCTIONS

Wiring Diagram

