

### LED Instructions for installation of waterproof lamp Directives pour installation des luminaires DEL étanches à l'eau



Note: in order to properly install the luminaires, please read this manual carefully after unpacking and keep it properly  
Note : pour assurer une installation adéquate des luminaires, veuillez bien lire ces directives après avoir déballé le produit et les garder pour référence future

#### 1. Applications recommendation/Recommandation d'application :

Can be applied in wet interior, dusty place and outer places such as Cellars, Sheds, Plant rooms, Warehouses, Open and closed parking areas, Workstations, Corridors etc

S'installe dans un endroit mouillé, poussiéreux et à l'extérieur comme des celliers, remises, serres, entrepôts, stationnements ouverts ou fermés, postes de travail, couloirs etc.

#### 2. General characteristics/Caractéristiques générales :

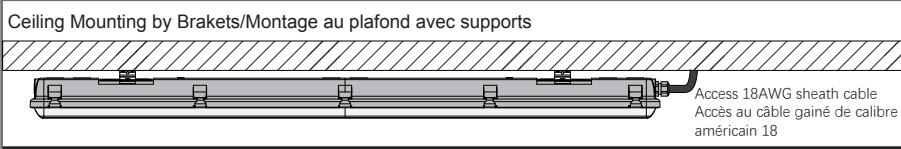
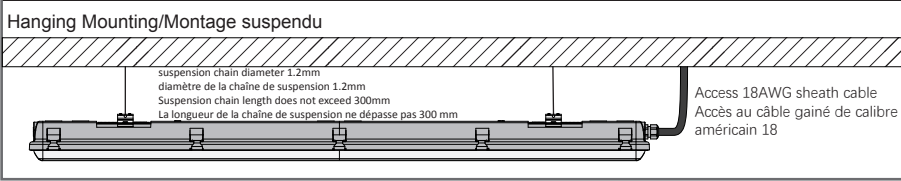
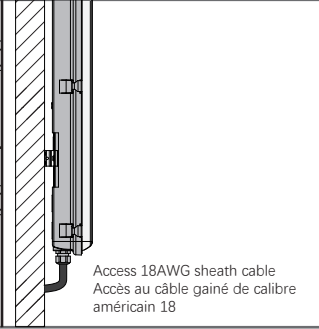





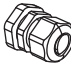
- ♦Applicable ambient temperature  $-10^{\circ}\text{C}\sim+40^{\circ}\text{C}$ , easy to deal with various complicated working conditions;  
Températures ambiantes applicables de  $-10^{\circ}\text{C}\sim$  à  $+40^{\circ}\text{C}$ , s'adapte facilement à différentes conditions de travail compliquées;
- ♦Rugged design: WET LOCATIONS and IK08 protection, the upper and lower covers are connected by stainless steel snaps;  
concept robuste : indice de protection EMBLEMES MOUILLÉS et IK08, les couvercles supérieurs et inférieurs sont rattachés avec des agrafes en acier inoxydable;
- ♦Easy installation: stainless steel screws, stainless steel hooks and other accessories (included in the package);  
installation facile : vis et crochets en acier inoxydable et autres accessoires (inclus dans l'emballage);
- ♦Economical and practical: through the optimized design of the volume, the product has high luminous efficiency, small volume, and economical and practical;  
économique et pratique : grâce à un concept optimisé de volume, le produit offre une efficacité lumineuse élevée dans un volume compact;
- ♦Optimized waterproof structure: The sinking lampshade design makes the waterproof structure more reliable.  
Structure étanche à l'eau optimisée : le concept d'abat-jour creux renforce l'étanchéité de la structure et le rend plus fiable.

#### 3. Precautions/Mises en garde:

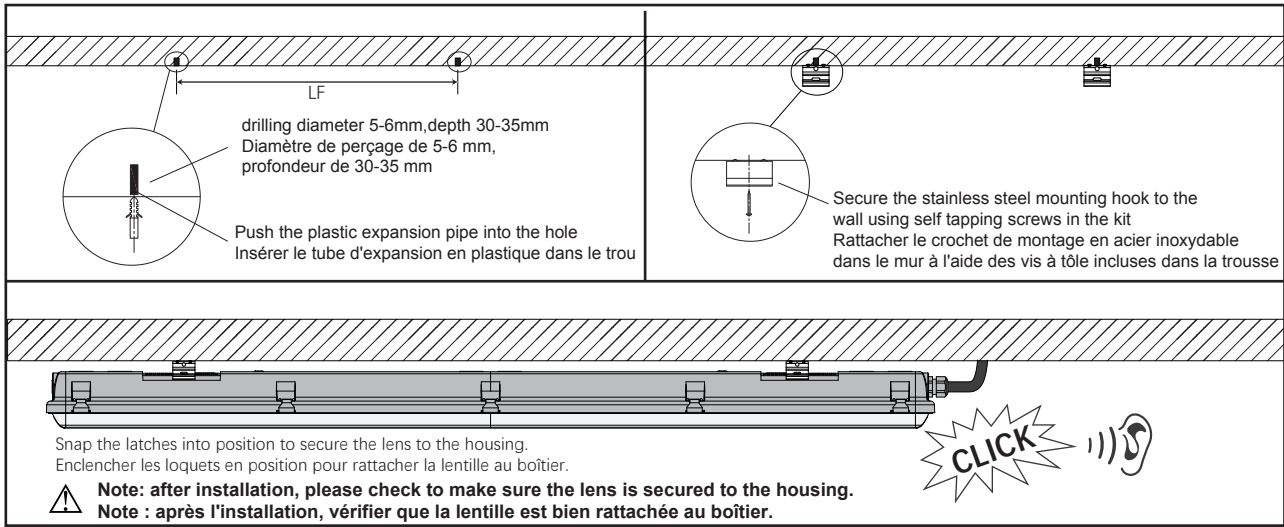
- ♦The luminaire should be installed by a professional electrician.  
Les luminaires devraient être installés par un électricien professionnel
- ♦Do not cover anything on the housing after installation, and do not subject to other external forces.  
Ne rien déposer sur le boîtier après l'installation et ne pas appliquer de forces externes
- ♦Make sure the power is off before cleaning the housing and clean it with a soft, dry cloth.  
Vous assurez que l'alimentation est coupée avant de nettoyer le boîtier et le nettoyer avec un linge sec et doux
- ♦LED module is not replaceable.  
Le module DEL ne peut se remplacer
- ♦When the lighting is abnormal, the power should be cut off immediately to inform the professional to repair.  
Lorsque l'éclairage ne fonctionne pas normalement, couper l'alimentation immédiatement et aviser un professionnel
- ♦Please do not punch holes in the lamp housing, which will void the UL listing and manufacturer's warranty.  
Ne pas percer le boîtier des lampes, ceci annule l'homologation UL et la garantie du fabricant
- ♦External wiring can not be under stress.  
Le filage externe ne peut être tendu

#### 4. Installation Notes/Notes sur l'installation

##### I. Installation method/Méthode d'installation

 <p>Ceiling Mounting by Brackets/Montage au plafond avec supports</p>	 <p>Hanging Mounting/Montage suspendu</p> <p>suspension chain diameter 1.2mm diamètre de la chaîne de suspension 1.2mm Suspension chain length does not exceed 300mm La longueur de la chaîne de suspension ne dépasse pas 300mm</p>	 <p>Access 18AWG sheath cable Accès au câble gainé de calibre américain 18</p>			
<p>Mounting accessories provided/Accessoires de montage inclus</p>					
 <p>Tapping screw×2 2 vis à tôle</p>	 <p>plastic expansion pipe×2 2 tubes d'expansion en plastique</p>	 <p>Stainless steel Installation component×2 2 supports d'installation en acier inoxydable</p>	 <p>Triangle hook×2 (Hanging Mounting) 2 crochets en triangle (montage suspendu)</p>	 <p>Disk×1 1 disque</p>	 <p>Cable gland×1 1 presse-étoupe</p>

II. Installation steps/Étapes d'installation



III. Wiring Method/Méthode de câblage



**Note: please cut off the power before wiring**  
**Terminal box and terminal cap should be taken care of by users, not provided by suppliers**  
**Note : couper l'alimentation avant d'effectuer les connexions.**  
**Le boîtier électrique et le capuchon terminal sont fournis par l'utilisateur, non fournis par le fabricant.**

