

SYLVANIASMART⁺

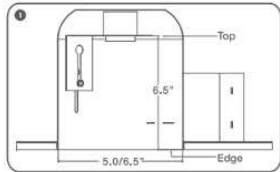
5" or 6" Recessed Kit

**Product Installation Instructions**

The SMART+ RT5/6 LED Recessed Kit is designed to be installed in standard 5" or 6" insulated and non-insulated recessed downlight housings. For a list of compatible housings, please refer to www.SYLVANIA.com/RT6.

Note: It may be necessary to remove a socket mounting plate for adequate clearance in the compatible housing. Each lampholder shall be installed only in its intended manner and orientation. Not all existing recessed housings that meet this requirement will be compatible with the SYLVANIA SMART+ RT5/6. To ensure compatibility, a test installation should be conducted.

Minimum distance between edge of Recessed Kit and top of the housing or other obstruction.
(figure 1)



How to install: Important safety information - read all instructions before installation.

1

WARNING

- Risk of electrical shock. Disconnect power at fuse or circuit breaker before installing or servicing.
- To prevent early lamp failure, lamp should only be installed in operating environments ranging between -20°C and +40°C (-4°F and +104°F).
- To prevent overheating do not install in totally enclosed recessed fixtures.
- No user serviceable parts inside. To avoid electrical shock do not disassemble product.
- This product is not intended for use in emergency light fixtures or exit signs.
- This product contains a chemical known to the state of California to cause cancer, birth defects or other reproductive harm.
- Risk of fire or electrical shock. Install this kit only in luminaires that have the construction features and dimensions shown in the photographs and/or drawings.
- Do not make or alter any open holes in an enclosure of wiring or electrical components during kit installation.
- To prevent wiring damage or abrasion, do not expose wiring to edges of sheet metal or other sharp objects.
- This product can dim via wireless control and can not operate with a dimmer switch.

CAUTION

- Turn power off before inspection, installation or removal.
- The lamp is suitable for use in dry, damp and wet indoor and outdoor locations. Use only on 120 VAC, 60Hz circuits.

This device complies with Part 15 of the FCC Rules. Operation is subject to the following two conditions: (1) this device may not cause harmful interference, and (2) this device must accept any interference received, including interference that may cause undesired operation.

Warning: Changes or modifications to this unit not expressly approved by the party responsible for compliance could void the user's authority to operate the equipment. NOTE: This equipment has been tested and found to comply with the limits for a Class B digital device, pursuant to Part 15 of the FCC Rules. These limits are designed to provide reasonable protection against harmful interference in a residential installation. This equipment generates, uses and can radiate radio frequency energy and, if not installed and used in accordance with the instructions, may cause harmful interference to radio communications. However, there is no guarantee that interference will not occur in a particular installation. If this equipment does cause harmful interference to radio or television reception, which can be determined by turning the equipment off and on, the user is encouraged to try to correct the interference by one or more of the following measures:

- Reorient or relocate the receiving antenna.
- Increase the separation between the equipment and receiver.
- Connect the equipment into an outlet on a circuit different from that to which the receiver is connected.
- Consult the dealer or an experienced radio/TV technician for help.

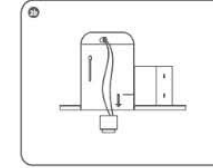
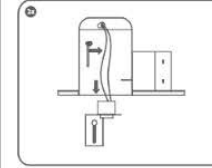
2

This device complies with Industry Canada licence-exempt RSS standard(s). Operation is subject to the following two conditions: (1) this device may not cause interference, and (2) this device must accept any interference, including interference that may cause undesired operation of the device.

Step 1: Make sure the power is turned off at the source to the recessed housing(s) that you are installing the fixture(s) in. Remove existing trim and CFL, or Incandescent bulbs.

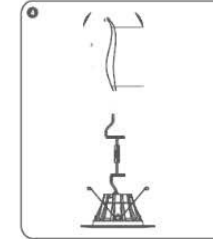
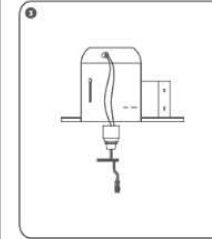
Step 2a: Unscrew the screws on socket bracket, push bracket toward the top location.

Step 2b: Remove existing socket mounting plate from the recessed housing and then remove lamp socket from the plate.



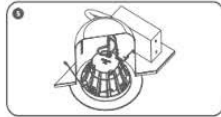
Step 3: Screw Edison base adapter into socket in recessed housing.

Step 4: Plug Edison base cable connector into the LED Recessed Kit.

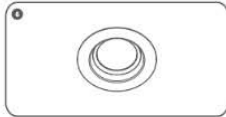


3

Step 5: Squeeze torsion springs together as shown and install into torsion spring brackets inside recessed housing. For proper installation, the torsion springs should be seated within the brackets and on both sides of the housing.



Step 6: Carefully route wires into fixture and push Recessed Kit up flush to ceiling surface.

**LIMITED WARRANTY**

The manufacturer warrants this Product to be free from defects in material or workmanship for 2 years from purchase date, when used as directed. This warranty does not cover accidents, abuse, acts of God, use in violation of law or electrical standards, or damage from primary side power sources (e.g., short circuits/power surges). The manufacturer may examine the Product to determine if Product is defective prior to providing a replacement. If Product has a defect in materials or workmanship, the manufacturer will replace it with the same or similar Product at no charge. LABOR IS NOT INCLUDED. In the United States: Product should be returned with proof of purchase date to the retail store where purchased. If not purchased from a retail store or for customers outside the United States, contact customer service at 1-800-654-0089; Fax: 866-632-9674; Email: warranty.service@sylvania.com. THIS IS THE EXCLUSIVE REMEDY AVAILABLE. LIABILITY FOR INCIDENTAL OR CONSEQUENTIAL DAMAGES ARE EXPRESSLY EXCLUDED. SOME JURISDICTIONS AND STATES DO NOT ALLOW THE EXCLUSION OR LIMITATION OF INCIDENTAL OR CONSEQUENTIAL DAMAGES, SO THE ABOVE LIMITATION OR EXCLUSION MAY NOT APPLY TO YOU. THIS WARRANTY GIVES YOU SPECIFIC LEGAL RIGHTS, AND YOU MAY ALSO HAVE OTHER RIGHTS WHICH VARY FROM STATE TO STATE OR PROVINCE TO PROVINCE.

LEDNICE and SYLVANIA are registered trademarks.

4

INST1225 RevB

LUMIÈRE DEL CONNECTÉE INTELLIGENTE

SMART⁺

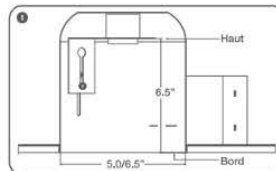
Kit encastré de 12,7 cm ou 15,2 cm

Directives d'installation du produit

La trousse d'éclairage à DEL encastrée de SMART+ RT5/6 est conçue pour s'installer dans les boîtiers à plafonnier intensif encastré de format de 12,7 cm ou 15,2 cm (5" ou 6") isolés ou non isolés. Pour une liste des boîtiers compatibles, s.v.p. consultez le www.sylvania.com/RT6.

Remarque : Il pourrait être nécessaire de retirer la plaque de fixation de la douille pour obtenir le dégagement nécessaire dans le boîtier compatible. Chaque douille de lampe doit être installée exclusivement de la façon et avec l'orientation prévus. Les boîtiers encastrés existants qui satisfont à cette exigence ne sont pas tous compatibles avec le kit OSRAM SMART+ RT5/6. Procéder à une installation d'essai afin de confirmer la compatibilité.

Distance minimale entre le bord du kit encastré et le haut du boîtier ou toute autre obstruction.
(figure 1)



Installation: Consigne de sécurité - lire toutes les instructions avant l'installation.

5

AVERTISSEMENT

- Risque d'électrocution. Couper l'alimentation électrique au fusible ou au disjoncteur avant d'installer le kit ou de procéder à son entretien.
- Afin d'éviter le bris prématuré de la lampe, celle-ci devrait être installée uniquement dans des endroits dont la plage de fonctionnement se situe entre -20°C et +40°C (-4°F et +104°F).
- Afin d'éviter la surchauffe, ne pas installer dans des appareils d'éclairage encastrés entièrement fermés.
- Aucune pièce interne utile pour l'utilisateur. A fin d'éviter de subir des chocs électriques, ne pas démonter ce produit.
- Ce produit n'est pas conçu pour être utilisé dans des indicateurs de sortie de secours ou des appareils d'éclairage d'urgence.
- Ce produit contient une substance chimique reconnue par l'État de Californie comme pouvant causer le cancer, des malformations congénitales ou autres anomalies en matière de procréation.
- Risque d'incendie et d'électrocution. Installer cet ensemble uniquement dans les luminaires de modèle et de dimensions indiqués dans les illustrations.
- Ne pas créer ou altérer les trous dans le boîtier électrique ou altérer les composants électriques pendant l'installation du kit.
- Afin de ne pas les endommager et éviter leur abrasion, ne pas exposer les fils aux rebords des feuilles métalliques ou à d'autres objets tranchants.
- Ce produit peut dim via la commande sans fil et ne peut pas fonctionner avec gradateur.

ATTENTION

- Mettre hors tension avant l'inspection, l'installation ou le retrait.
- La lampe peut être installée dans les endroits sec, humide et mouillé (intérieur et extérieur). Relier uniquement à un circuit de 120 V c.a., 60 Hz.

Ce dispositif est conforme à la section 15 des règlements du FCC.

Son utilisation est assujettie aux deux conditions suivantes : (1) ce dispositif ne doit causer aucun brouillage nuisible, et (2) ce dispositif doit supporter tous les parasites captés, y compris ceux qui sont susceptibles de provoquer un dysfonctionnement dudit dispositif.

Avertissement : Toute modification de ce dispositif qui n'aura pas été expressément approuvée par la partie responsable d'assurer sa conformité peut entraîner l'annulation du droit d'utiliser le dispositif en question.

NOTA : Ce dispositif a été soumis à des essais qui ont démontré sa conformité aux critères applicables à un dispositif numérique de catégorie « B » conformément à la section 15 des règlements du FCC. Ces critères sont conçus pour offrir une protection raisonnable contre les brouillages nuisibles dans une installation résidentielle. Ce dispositif génère, utilise et peut émettre de l'énergie sous forme d'ondes radioélectriques; s'il n'est pas installé et utilisé conformément aux directives, il peut causer des brouillages nuisibles à la radiocommunication. Rien ne garantit toutefois qu'une installation donnée ne causera aucun brouillage. Si ce dispositif nuit à la réception de signaux de radio ou de télévision, ce qu'on peut vérifier en éteignant puis en rallumant le dispositif, l'utilisateur est

6

encouragé à essayer d'éliminer le brouillage en mettant en œuvre une ou plusieurs des mesures suivantes :

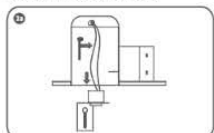
- Modifier l'orientation ou l'emplacement de l'antenne de réception.
- Augmenter la distance entre le dispositif et le récepteur.
- Brancher le dispositif sur une prise de courant d'un circuit différent de celui sur lequel le récepteur est branché.
- Consulter le distributeur ou un technicien expérimenté en radio/télévision afin de trouver une solution.

www.SYLVANIA.com/fcc15b

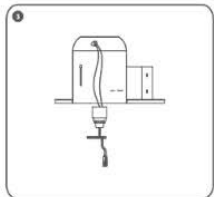
Le présent appareil est conforme aux CNR d'Industrie Canada applicables aux appareils radio exempts de licence. L'exploitation est autorisée aux deux conditions suivantes : (1) l'appareil ne doit pas produire de brouillage, et (2) l'utilisateur de l'appareil doit accepter tout brouillage radioélectrique subi, même si le brouillage est susceptible d'en compromettre le fonctionnement.

Tre étape : S'assurer que le courant est coupé à la source d'alimentation électrique du ou des boîtiers encastrés dans lesquels vous installerez le ou les appareils d'éclairage. Enlever les garnitures existantes et les ampoules CFL ou incandescentes.

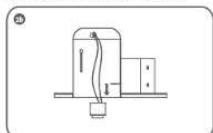
Étape 2a : Dévissez les vis de fixation du support de la douille, pousser le support vers le haut jusqu'au fond.



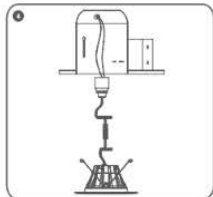
Étape 3 : Visser un adaptateur à culot Edison dans la douille du boîtier encastré.



Étape 2b : Sortir la plaque de fixation de la douille du boîtier encastré, puis détacher la douille de la plaque de fixation.

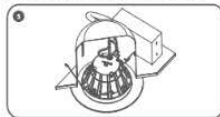


Étape 4 : Brancher le connecteur de câble Edison dans le kit encastré à DEL.



7

Étape 5 : Comprimer les ressorts de torsion de la façon indiquée et les installer dans les supports correspondants à l'intérieur du boîtier encastré. Pour une installation adéquate, les ressorts de torsion doivent être placés à l'intérieur des crochets chaque côté du boîtier.



Étape 6 : Acheminer délicatement les fils dans le luminaire et pousser le kit encastré de façon à ce qu'il affleure avec le plafond.



GARANTIE LIMITÉE

Le fabricant garantit que le produit est exempt de défauts de matériau et de main-d'œuvre pendant 2 ans à partir de la date d'achat s'il est utilisé tel que mentionné. Cette garantie ne couvre aucun accident, abus, cas de force majeure, utilisation en violation des lois ou normes électriques ou dommages causés par des sources d'énergie (ex. : court-circuit / surtension). Le fabricant se réserve le droit d'examiner le produit afin de déterminer si le produit est défectueux avant de prendre la décision de le remplacer. Si le produit présente un défaut de matériau ou de main-d'œuvre, le fabricant le remplacera, sans frais, par un produit identique ou similaire. LA MAIN-D'ŒUVRE N'EST PAS INCLUSE. Aux États-Unis, le produit doit être retourné, avec la preuve d'achat, directement au magasin de détail où il a été acheté. Si le produit n'a pas été acheté dans un magasin de détail ou pour les clients à l'extérieur des États-Unis, veuillez contacter le service à la clientèle par téléphone au 1-800-654-0089; ou par télécopieur au 866-632-9674; ou par courriel à warranty.service@sylvania.com. LES PRÉSENTES DISPOSITIONS CONSTITUENT LA SEULE ACTION EN JUSTICE DISPONIBLE. LA RESPONSABILITÉ POUR LES DOMMAGES ACCESSOIRES OU CONSÉQUENTIELS EST EXPRESSÉMENT EXCLUSE. CERTAINES JURISDICTIONS ET CERTAINS ÉTATS NE PERMETTENT PAS DE TELLES LIMITATIONS OU EXCLUSIONS DE DOMMAGES ACCESSOIRES OU CONSÉQUENTIELS, ALORS LES LIMITATIONS OU EXCLUSIONS MENTIONNÉES CI-DESSUS PEUVENT NE PAS S'APPLIQUER. CETTE GARANTIE VOUS ACCORDE CERTAINS DROITS LÉGAUX SPÉCIFIQUES ET VOUS POUVEZ AVOIR RECOURS À D'AUTRES DROITS VARIANT D'UN ÉTAT OU D'UNE PROVINCE À L'AUTRE.

LEDVANCE et SYLVANIA sont des marques déposées.

INST1225 RevB

8

LUZ DE LED DE CONEXIÓN INTELIGENTE

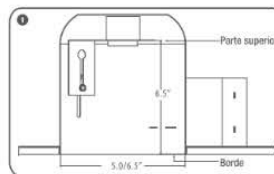
SMART+
Juego de luz de 5 o 6 pulgadas

Instrucciones para la instalación

El juego de instalación para luces empotradas SMART+ RT5/6 LED está diseñado para ser instalado en una estructura para iluminación hacia abajo estándar, de 5 o 6 pulgadas y con o sin aislante. Para más detalles sobre las estructuras compatibles, por favor visite www.SYLVANIA.com/RT6.

Nota: Puede ser necesario retirar la placa de montaje del portálampara para tener el espacio adecuado en la estructura compatible. Se debe instalar cada portálampara solamente de la manera y con la orientación recomendada. No todas las estructuras empotradas existentes que cumplen este requisito son compatibles con el SYLVANIA SMART+ RT5/6. Para garantizar la compatibilidad, se debe realizar una instalación de prueba.

Distancia mínima entre el borde del juego de luz empotrada y la parte superior de la estructura u otra obstrucción. (la figura 1)



Cómo instalarlo: Información importante sobre seguridad – lea todas las instrucciones antes de la instalación.

9

ADVERTENCIA

- Riesgo de descarga eléctrica. Desconecte la corriente en el interruptor de circuito o fusible antes de la instalación o el servicio.
- Para evitar fallas tempranas de la lámpara, la lámpara debe ser instalada solamente en entornos operativos que oscilen entre -20°C y +40°C (-4°F y +104°F).
- Para evitar el sobrecalentamiento no instale en luminarias empotradas totalmente cerradas.
- No contiene piezas que puedan ser reparadas por el usuario. Para evitar choque eléctrico no desmantele el producto.
- Este producto no está previsto para utilizar en iluminación de emergencia o en señales de salida.
- Este Producto contiene un químico conocido en el estado de California que causa cáncer, defectos de nacimiento u otros daños reproductivos.
- Riesgo de incendios o descargas eléctricas. Instale este juego solo en lámparas que tengan las características de construcción y las dimensiones mostradas en las fotografías y/o dibujos.
- No haga orificios ni altere ningún orificio abierto en un receptáculo de alambres o componentes eléctricos durante la instalación del juego.
- Para evitar daños o quemaduras de los alambres, evite el contacto de los alambres con los bordes de hojas de metal u otros objetos afilados.
- Este producto puede atenuar intensidad mediante un control inalámbrico y no puede funcionar con regulador de intensidad.

PRECAUCION

- Desconecte la corriente antes de inspeccionar, instalar o desmontar.
- Adecuada para utilizarse en ambientes interiores y exteriores secos, húmedos y mojados. Uselo solo en circuitos de 120 voltios AC y 60 Hz.

Este aparato cumple con la Parte 15 de las Regulaciones de la FCC.

El funcionamiento está sujeto a las dos condiciones siguientes:

- (1) puede que este aparato no ocasione interferencia dañina, y
- (2) este aparato debe ser capaz de aceptar cualquier interferencia recibida, incluyendo la interferencia que pudiera ocasionar el funcionamiento no deseado.

Advertencia: Los cambios o modificaciones a esta unidad que no sean expresamente aprobados por la parte responsable de su cumplimiento con las regulaciones podrían anular la autoridad del usuario para usar este equipo.

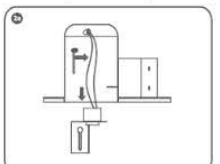
NOTA: Este equipo ha sido probado y se ha determinado que cumple con los límites para los equipos digitales de Clase B, en consonancia con la Part 15 de las Regulaciones de la FCC. Estos límites están diseñados para brindar una protección razonable contra la interferencia dañina en las instalaciones residenciales. Este equipo genera, usa y puede irradiar energía de radiofrecuencia y, de no instalarse y usarse según las instrucciones, pudiera ocasionar interferencia dañina a las comunicaciones radiales. Sin embargo, no existe garantía de que no se producirá interferencia en una instalación particular. Si este equipo ocasionara interferencia dañina a la recepción radial o televisiva, lo que se puede determinar apagando y encendiendo el equipo, se le exhorta al usuario a eliminar la interferencia mediante una o varias de las siguientes medidas:

- Reoriente o reubique la antena receptora.
- Aumente la separación entre el equipo y el receptor.
- Conecte el equipo a un tomacorriente de un circuito diferente al circuito al que está conectado el receptor.
- Pida ayuda a un concesionario o técnico de radio/TV experimentado.

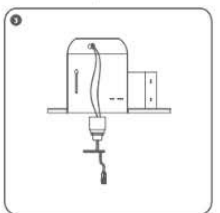
www.SYLVANIA.com/fcc15b

Paso 1: Asegúrese de desconectar la corriente en la fuente de la(s) estructura(s) empotrada(s) en la(s) que va(n) a instalar este(os) juego(s). Retire el borde y las bombillas fluorescentes compactas o incandescentes existentes.

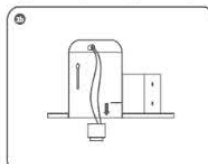
Paso 2a: Desenrosque los tornillos del soporte del portálampara, empuje hacia arriba el soporte hacia la posición superior.



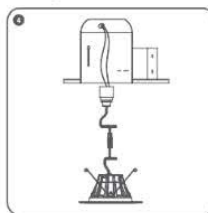
Paso 3: Enrosque el adaptador de base Edison en el portálampara de la estructura empotrada.



Paso 2b: Retire la placa de montaje existente de la estructura empotrada y luego retire el portálampara de la placa.



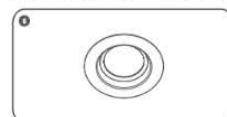
Paso 4: Enchufe el conector de cable de base Edison al juego de luz de LED empotrada.



Pas 5: Apriete los resortes de torsión para unirlos como se muestra e instálelos en los soportes para los resortes de torsión adentro de la estructura empotrada. Para instalaciones apropiadas, los muelles de torsión deben sentarse dentro de los soportes, a ambos lados de alojamiento.



Paso 6: empuje el juego empotrado hacia arriba hasta que quede a ras del techo.



GARANTÍA LIMITADA

El fabricante garantiza este producto de estar libre de defectos en materiales o en mano de obra por 5 años a partir de la fecha de compra cuando se utilice como se indica. Esta garantía no cubre accidentes, abuso, uso que infrinja la ley o los estándares eléctricos o daños por las fuentes primarias de alimentación (ej. corto circuito o subida de tensión). El fabricante puede examinar el producto para determinar si el producto es defectuoso antes de entregar un reemplazo. Si el producto cuenta con algún defecto en cuanto a materiales o mano de obra, el fabricante lo reemplazará con algún producto igual o similar sin cargo alguno. EL COSTO DE MANO DE OBRA NO ESTA INCLUIDO. En EUA, el producto se tendrá que regresar a la tienda de autoservicio donde se compró con la prueba de la fecha de compra. Si no se compra en una tienda de autoservicio o se compra fuera de EUA contactar a servicio a cliente en el tel. 01-800-654-0089. Fax: 866-632-9674. Email: warranty.service@sylvania.com. En México póngase en contacto con: "Lighting Connection" 01-800-7167007 (del interior de la república y 5899-1807 (DF y área metropolitana); email: luz@osram.com.mx. OSRAM MEXICO SE RESERVA EL DERECHO A EXAMINAR TODOS LOS PRODUCTOS DEFECTUOSOS PARA VERIFICAR LA CAUSA Y SERÁ EL ÚNICO QUE PODRÁ DETERMINAR SI EL PRODUCTO ES DEFECTUOSO PARA CUBRIR LA GARANTÍA.

LEDVANCE es SYLVANIA son marcas registradas.

INST1225 RevB

12

10

11