

---

# INSTRUCTIONS

---



---

## T5 COMMERCIAL LIGHTING SYSTEM

---



FLT22, FLT24, FLT28, FLT44, **FLT46**, FLT48, FLT412

# INSTRUCTIONS

## KIT INCLUDES

- T5 fluorescent fixture - 1 each
- T5 lamps (depending on model/6400K 2 or 4 foot) - 4, 6, or 8 each (pre-installed)
- Hanger hooks - 2 each
- 10 ft grounded power cord(FLT44, FLT46, FLT48, FLT412) – 8 ft grounded power cord(FLT22, FLT24, FLT28)

## DESCRIPTION

Hydrofarm's newest T5 system delivers performance, flexibility, and high lumen output in any growing environment. These systems allow you to choose multiple hanging configurations to meet your garden's design. They combine premium grade specular aluminum with energy-efficient/high-output T5 bulbs and put out double the light energy of normal fluorescent systems.

## INSTALLATION

1. Carefully remove all of the components from the box and the protective foam to ensure that your Hydrofarm T5 Fixture box includes all of the parts listed in the "KIT INCLUDES" information on the cover page.
2. Inspect the included components for any damage, missing parts, or other concerns. Contact your local retailer in order to get a replacement or new part if required.
3. If there is a protective film on the reflector surfaces, be sure to remove it completely prior to turning on the system.
4. To hang in the desired position, utilize the appropriate holes and slots with the hanging hooks.
  - For overhead hanging, use the holes and slots at the center on each end. For vertical hanging use only one of the hooks with the center end hole and slot set. See figure 1.
  - For horizontal hanging, utilize the holes and slots at the corners on each end. See figure 2.
5. These fixtures can be daisy-chained together. Follow the chart below to determine the maximum number of units that can be daisy-chained. Exceeding the recommended number of units is a safety hazard and will void warranty. The 6 and 8 tube units have on/off switches that allow you to tailor the amount of bulbs that are on to your specific growing needs.

MODEL#	RATED OUTPUT WATTGE	MAX # TO DAISY CHAIN	BALLAST INPUT CURRENT	TOTAL CURRENT
FLT44	4x54W	7	1.82	120V/60 Hz
FLT46	6x54W	4	1.82 + 1.15	120V/60 Hz
FLT48	8x54W	3	1.82x2	120V/60 Hz

**NOTE:** Maximum fixture number is based on the assumption that the linked units are the same model number.

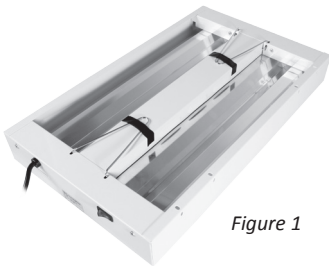


Figure 1

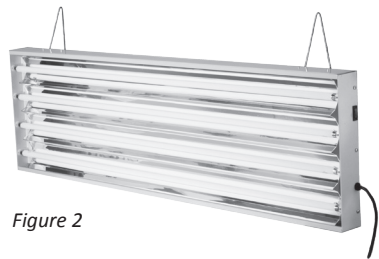



Figure 2

## SPECIAL NOTES, INSTRUCTIONS AND OPTIONS

- Hydrofarm T5 fixtures are intended for 120V/60 Hz use only
- Avoid direct contact with water and liquids to prevent electric shock or internal damage to the unit
- Sunrise Reflector Hanging System (Part# RFSR) and Light Riser System (Part# LULIFT) will assist in easy access and adjustment for your gardening needs (Sunrise hangers are rated for 2' models and the 4' 4-lamp model only)
- On/off switches allow 4, 6, and 8 tube models control over lumen output through number of illuminated tubes
- Lumen output may vary depending on electrical and other conditions

 **WARNING: DO NOT USE WITH DIMMERS**

## EL KIT INCLUYE

- Aparato fluorescente T5 - 1 unidad
- Lámparas T5 (dependiendo del modelo/6400K 0,6 o 1,2 m) - 4, 6, o 8 unidades (preinstaladas)
- Ganchos para colgar - 2 unidades
- 10 pies cable de alimentación con conexión a tierra (FLT44, FLT46, FLT48, FLT412) – 8 pies cable (FLT22, FLT24, FLT28)

## DESCRIPCIÓN

El nuevo sistema T5 de Hydrofarm proporciona rendimiento, flexibilidad y una alta potencia lumínica para cualquier entorno de cultivo. Estos sistemas le permiten elegir entre distintas configuraciones de suspensión para adaptarse a cualquier diseño de jardín. Combinan aluminio especular de máxima calidad con lámparas T5 de bajo consumo y alto rendimiento, y proporcionan el doble de potencia lumínica que los sistemas fluorescentes habituales.

## INSTALACIÓN

1. Con cuidado, saque todos los componentes de la caja y retire la espuma protectora para comprobar que la caja del Sistema T5 de Hydrofarm incluye todas las piezas nombradas en el apartado “EL KIT INCLUYE” de la primera página.
2. Revise todas las piezas y asegúrese de que no falta ninguna y de que no están dañadas. Contacte con el punto de venta si necesita repuestos o una nueva pieza.
3. Si las superficies del reflector presentan una lámina protectora, retírela completamente antes de encender el sistema.
4. Para colgarlo en la posición deseada, utilice los orificios y ranuras adecuados con los ganchos para colgar.
  - Para colgarlo desde el techo, utilice los orificios y ranuras situados en el centro de cada extremo. Para colgarlo en vertical, utilice únicamente uno de los ganchos en el orificio y la ranura del centro del extremo. Véase imagen 1.
  - Para colgarlo en horizontal, utilice los orificios y ranuras situados en las esquinas de cada extremo. Véase imagen 2.
5. Estos accesorios pueden ser encadenados juntos. Siga la tabla siguiente para determinar el número máximo de unidades que pueden ser conectados en cadena. Exceder el número recomendado de unidades es un riesgo de seguridad y anulará la garantía. Las unidades de tubo de 6 y 8 tienen interruptores on / off que le permiten adaptar la cantidad de bombillas que están a sus crecientes necesidades específicas.

MODEL#	RATED OUTPUT WATTGE	MAX # TO DAISY CHAIN	BALLAST INPUT CURRENT	TOTAL CURRENT
FLT44	4x54W	7	1.82	120V/60 Hz
FLT46	6x54W	4	1.82 + 1.15	120V/60 Hz
FLT48	8x54W	3	1.82x2	120V/60 Hz

**NOTE:** Maximum fixture number is based on the assumption that the linked units are the same model number.

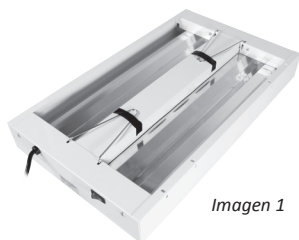


Imagen 1

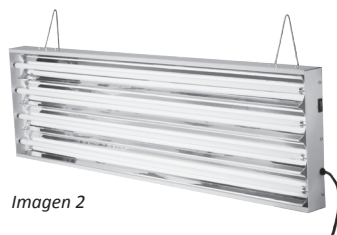


Imagen 2

## INDICACIONES ESPECIALES, INSTRUCCIONES Y OPCIONES

- Los sistemas T5 de Hydrofarm están diseñados para utilizarse únicamente con unos valores de 120V/60 Hz
- Evite el contacto directo con agua u otros líquidos para prevenir descargas eléctricas y daños internos en la unidad
- El sistema de suspensión Sunrise para reflectores (código RFSR) y el sistema de suspensión para iluminación (código LULIFT) le facilitarán el acceso y los ajustes necesarios para la zona de cultivo– (el sistema de suspensión Sunrise está diseñado únicamente para los modelos de 0,6 m y 1,2 m de 4 lámparas)
- Los interruptores On/off permiten a los modelos de 4, 6, y 8 tubos controlar la potencia lumínica dependiendo del número de tubos iluminados
- La potencia lumínica puede variar dependiendo de la carga eléctrica y otras condiciones



**ADVERTENCIA: NO UTILIZAR CON ATENUADORES**

## CONTENU D'UN KIT :

- Fixation pour néon T5 - 1 par kit
- Lampes T5 (selon le modèle / 6 400 K, 0,6 ou 1,2 m) - 4, 6 ou 8 par kit (pré-installées)
- Crochets de suspension - 2 par kit
- 10 pieds de mise à la terre cordon (FLT44, FLT46, FLT48, FLT412) – 8 pieds de mise à la terre cordon (FLT22, FLT24, FLT28)

## DESCRIPTION

La toute nouvelle installation T5 Hydrofarm fournit la performance, la souplesse d'emploi et un rendement lumineux élevé dans n'importe quel environnement de culture. Ces installations vous permettent de sélectionner de nombreuses configurations d'accrochage s'adaptant au design de votre jardin. Elles combinent un aluminium spéculaire de première qualité et des ampoules T5 écoénergétiques/à haut rendement, et fournissent le double de l'énergie lumineuse des installations courantes au néon.

## INSTALLATION

1. Retirez avec précaution tous les composants de l'emballage et de la mousse protectrice afin de vérifier que votre emballage de fixation T5 Hydrofarm contient toutes les pièces énumérées dans la section « CONTENU D'UN KIT » sur la page de garde.
2. Contrôlez les éventuels dommages sur les composants fournis, les pièces manquantes ou d'autres anomalies. Le cas échéant, contactez votre revendeur local pour obtenir une pièce de rechange ou neuve.
3. Si un film protecteur est appliqué sur les surfaces du réflecteur, assurez-vous de l'enlever complètement avant de mettre l'installation sous tension.
4. Pour accrocher l'installation dans la position désirée, utilisez les orifices et logements adaptés aux crochets de suspension.
  - Pour un accrochage au plafond, utilisez les orifices et logements centraux à chaque extrémité. Pour un accrochage vertical, utilisez un seul des crochets avec l'orifice central d'extrémité et le kit de logements. Voir figure 1.
  - Pour un accrochage horizontal, utilisez les orifices et logements aux coins de chaque extrémité. Voir figure 2.
5. Ces appareils peuvent être connectés en guirlande. Suivre le tableau ci-dessous pour déterminer le nombre maximal d'unités qui peuvent être enchaînés. Dépassant le nombre recommandé d'unités est un danger pour la sécurité et annulera la garantie. Les unités 6 et 8 tubes ont interrupteurs marche / arrêt qui vous permettent d'adapter le montant des ampoules qui sont à vos besoins croissants spécifiques.

MODEL#	RATED OUTPUT WATTGE	MAX # TO DAISY CHAIN	BALLAST INPUT CURRENT	TOTAL CURRENT
FLT44	4x54W	7	1.82	120V/60 Hz
FLT46	6x54W	4	1.82 + 1.15	120V/60 Hz
FLT48	8x54W	3	1.82x2	120V/60 Hz

**NOTE:** Maximum fixture number is based on the assumption that the linked units are the same model number.

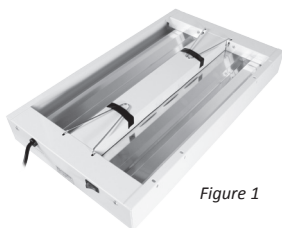


Figure 1

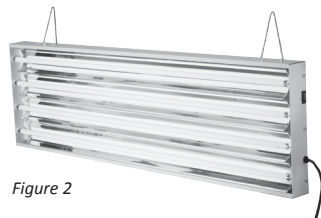


Figure 2

## REMARQUES SPÉCIALES, INSTRUCTIONS ET OPTIONS

- Les fixations T5 Hydrofarm sont exclusivement prévues pour une alimentation de 120 V/60 Hz
- Évitez le contact direct avec l'eau et les liquides pour prévenir toute électrocution ou tout endommagement interne de l'unité
- Le système de suspension de réflecteur « Sunrise » (réf. RFSR) et le système « Light Riser » (réf. LULIFT) facilitent l'accès et le réglage pour vos besoins de jardinage (les suspensions « Sunrise » sont uniquement testées sur les modèles 0,6 m et le modèle 1,2 m à 4 lampes)
- Les interrupteurs on/off permettent de contrôler le rendement lumineux des modèles à 4, 6 et 8 tubes grâce au nombre de tubes éclairés
- Le rendement lumineux peut varier en fonction de l'installation électrique et d'autres conditions



**AVERTISSEMENT : NE PAS UTILISER AVEC DES VARIATEURS**

## SET BEINHALTET

- T5-Leuchtstoffleuchte - je 1
- T5-Lampen (modellabhängig/6400K 0,6 m oder 1,2 m) - je 4, 6 oder 8 (vorinstalliert)
- Hängehaken - je 2
- 10-Fuß- Netzkabel geerdet(FLT44, FLT46, FLT48, FLT412) – 8-Fuß- Netzkabel geerdet(FLT22, FLT24, FLT28)

## BESCHREIBUNG

Das neueste T5-System von Hydrofarm ist leistungsstark und flexibel, mit hoher Lichtstärke - für jede Anbauumgebung. Die Systeme sind in zahlreichen Hängekonfigurationen erhältlich. So finden Sie immer das passende Modell für Ihr Gartendesign. Sie vereinen hochwertiges glänzendes Aluminium mit energieeffizienten/leistungsstarken T5-Lampen und liefern doppelt so viel Lichtenergie wie normale Leuchtstofflampensysteme.

## INSTALLATION

1. Nehmen Sie alle Komponenten vorsichtig aus der Kiste und dem Schaumstoff und vergewissern Sie sich, dass die Kiste mit der Hydrofarm T5-Leuchte alle Bauteile enthält, die auf der Deckelseite unter „SET BEINHALTET“ angegeben sind.
2. Überprüfen Sie die enthaltenen Komponenten auf Schäden, fehlende Teile oder andere Bedenken. Kontaktieren Sie Ihren Händler vor Ort, um im Bedarfsfall einen Ersatz oder ein neues Bauteil zu erhalten.
3. Achten Sie darauf, vor dem Einschalten des Systems, die Schutzfolie von den Reflektoroberflächen zu entfernen, falls vorhanden.
4. Verwenden Sie zum Aufhängen in der gewünschten Position geeignete Löcher und Schlitz für die Hängehaken.
  - Bei Aufhängung an der Decke Löcher und Schlitz in der Mitte jedes Endes verwenden. Bei senkrechter Aufhängung nur einen Haken verwenden, mit dem Loch und Schlitz in der Mitte am Ende. Siehe Abbildung 1.
  - Bei waagrechter Aufhängung Löcher und Schlitz in den Ecken jedes Endes verwenden. Siehe Abbildung 2.
5. Diese Leuchten können miteinander verkettet werden. Folgen Sie der Tabelle unten, um die maximale Anzahl von Einheiten, die in Reihe geschaltet werden können bestimmen. Eine Überschreitung der empfohlenen Anzahl von Einheiten ist ein Sicherheitsrisiko dar und wird die Garantie erlischt. Die 6 und 8 Rohreinheiten haben Ein- / Ausschalter, die Sie, um die Menge der Birnen, die auf Ihren spezifischen wachsenden Anforderungen sind individuell einstellen können.

MODEL#	RATED OUTPUT WATTGE	MAX # TO DAISY CHAIN	BALLAST INPUT CURRENT	TOTAL CURRENT
FLT44	4x54W	7	1.82	120V/60 Hz
FLT46	6x54W	4	1.82 + 1.15	120V/60 Hz
FLT48	8x54W	3	1.82x2	120V/60 Hz

**NOTE:** Maximum fixture number is based on the assumption that the linked units are the same model number.



Abbildung 1

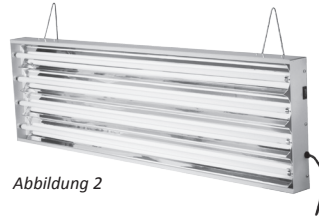


Abbildung 2

## BESONDERE HINWEISE, ANWEISUNGEN UND OPTIONEN

- Hydrofarm T5-Leuchten dienen ausschließlich zum Betrieb bei 120 V / 60 Hz.
- Vermeiden Sie direkten Kontakt mit Wasser und Flüssigkeiten, um Stromschläge oder interne Beschädigungen an der Einheit zu verhindern.
- Das Sunrise Reflektorhängesystem (Art.-nr. RFSR) und das Lampenaufhängesystem (Art.-nr. LULIFT) vereinfachen den Zugriff und die Anpassung an Ihren Gartenbedarf. - (Die Sunrise Hängesysteme sind nur für 0,6 m lange und 1,2 m lange Modelle mit 4 Lampen ausgelegt.)
- Ein-/Aus-Schalter dienen zur Steuerung der Lumenleistung von 4, 6 und 8 Röhrenmodellen, nämlich durch die Anzahl leuchtender Röhren.
- Die Lumenleistung kann abhängig von elektrischen und anderen Bedingungen schwanken.



**WARNUNG: NICHT GEMEINSAM MIT DIMMERN VERWENDEN.**

# WARNINGS

**⚠ WARNING - For models FLT48; FLT46; FLT44 that are extendable with receptacle.**

## CONNECTING SETS END TO END

Connect only fluorescent lightings of the same type end to end. When multiple products are connected together, do not exceed the lowest of the indicated maximum wattage on the label near the connected product's receptacle.

## CAUTION

This lighting is rated 432 Watts (3.6 Amps), do not overload. Connect other lighting end-to-end up to a maximum of 864 Watts (7.2 Amps) total. If connecting to a lighting that does not have a Wattage (W) rating (found on the label on the enclosure of the lighting), calculate the wattage as follows: Multiply the current (A) which is on the label by 120. **For Example: Lighting FLT48 is rated 120V, 60Hz, 3.6 Amps.  $3.6 \times 120 = 432$  Watts TOTAL AMOUNT OF WATTAGE THAT CAN BE CONNECTED:  $864W - 432W = 432W$**

**(ES) ⚠ ADVERTENCIA: Para los modelos FLT48; FLT46; FLT44, que pueden ampliarse con una entrada.**

## CONEXIÓN DEL SET EN AMBOS EXTREMOS

Conecte únicamente fluorescentes del mismo tipo y en ambos lados. En el caso de que se conecten a la vez distintos productos, no debe superarse la potencia máxima indicada en la etiqueta de entrada de corriente del producto conectado.

## PRECAUCIÓN

La potencia de este dispositivo de iluminación es de 432 vatios (3,6 amperios). No superar esta carga. Conecte otro dispositivo por ambos extremos hasta un total de 864 vatios (7,2 amperios). Si conecta un dispositivo de iluminación que no indica la potencia (W) (suele encontrarse en la etiqueta de la entrada de corriente), calcúlela como se indica a continuación: Multiplique la corriente (A) que se indica en la etiqueta por 120. **Por ejemplo: El dispositivo FLT48 está diseñado para 120V, 60Hz, 3,6 amperios.  $3,6 \times 120 = 432$  vatios. POTENCIA TOTAL QUE PUEDE CONECTARSE:  $864W - 432W = 432W$**

**(FR) ⚠ AVERTISSEMENT : Pour les modèles FLT48; FLT46; FLT44, qui peuvent être amplifiés avec une entrée.**

## CONNEXION DU SET AUX DEUX EXTRÉMITÉS

Branchez uniquement des fluorescents du même type et des deux côtés. Si l'on connecte en même temps différents produits, ne pas dépasser la puissance maximale indiquée sur l'étiquette d'entrée de courant du produit connecté.

## PRÉCAUTION

La puissance de ce dispositif d'éclairage est de 432 watts (3,6 ampères). Ne pas dépasser cette charge. Vous pouvez connecter un autre dispositif à chaque extrémité jusqu'à un total de 864 watts (7,2 ampères). Si vous connectez un dispositif d'éclairage qui n'indique pas la puissance (W) (normalement elle se trouve sur l'étiquette d'entrée de courant), la calculer comme il est indiqué ci-dessous : Multipliez le courant (A) indiqué sur l'étiquette par 120. **Par exemple : Le dispositif FLT48 a été conçu pour 120V, 60Hz, 3,6 ampères.  $3,6 \times 120 = 432$  watts. PUISSANCE TOTALE QUE L'ON PEUT CONNECTER :  $864W - 432W = 432W$**

**(DE) ⚠ WARNUNG - Für Modelle FLT48; FLT46; FLT44, die erweiterbar sind mit Steckdose.**

## ANSCHLUSS VON SETS IN REIHE

Schließen Sie nur Leuchtstoffleuchten des selben Typs in Reihe. Überschreiten Sie beim Zusammenschluss von mehreren Produkten nicht die niedrigste maximale Wattzahl, die auf dem Schild neben der Produktsteckdose angegebenen ist.

## VORSICHT

Die Leuchte ist auf 432 Watt (2,6 A) ausgelegt. Überlasten Sie sie nicht. Schließen Sie andere Leuchten in Reihe an, bis insgesamt maximal 864 Watt (7,2 A). Liegt beim Anschluss einer Leuchte kein Leistungsnennwert (W) vor (auf dem Schild auf dem Leuchtgehäuse), berechnen Sie die Wattzahl bitte folgendermaßen: Multiplizieren Sie den Strom (A) auf dem Schild mit 120. **Ein Beispiel: Die Leuchte FLT48 ist ausgelegt auf 120V, 60Hz, 3,6 A.  $3,6 \times 120 = 432$  Watt GESAMTWATTZAHL DIE ANGESCHLOSSEN WERDEN KANN:  $864W - 432W = 432W$**

# SPECIFICATIONS

## SPECIFICATIONS

MODEL#	DIMENSIONS	WEIGHT	LUMENS (up to)	VOLTS	WATTS	AMPS
FLT22	3"H x 7.25"W x 23"L	6.5 lbs	4,000	120V/60 Hz	48W	0.4A
FLT24	3"H x 13.5"W x 23"L	8.8 lbs	8,000	120V/60 Hz	96W	0.8A
FLT28	3"H x 22.75"W x 26"L	14 lbs	16,000	120V/60 Hz	192W	1.6A
FLT44	3"H x 13.5"W x 46"L	21.1 lbs	20,000	120V/60 Hz	216W	1.8A
FLT46	3"H x 19.5"W x 46"L	26.3 lbs	30,000	120V/60 Hz	324W	2.7A
FLT48	3"H x 26"W x 46"L	31.4 lbs	40,000	120V/60 Hz	432W	3.6A
FLT412	3"H x 39"W x 46"L	35 lbs	60,000	120V/60 Hz	648W	5.40A

ES

## ESPECIFICACIONES

MODELO Nº	DIMENSIONES	PESO	LÚMENES (máximo)	VOLTIOS	VATIOS	AMPERIOS
FLT22	7,6 cm (Al) x 18,4 cm (An) x 58,4 cm (L)	3 kg	4,000	120V/60 Hz	48W	0,4A
FLT24	7,6 cm (Al) x 34,3 cm (An) x 58,4 cm (L)	4 kg	8,000	120V/60 Hz	96W	0,8A
FLT28	7,6 cm (Al) x 57,8 cm (An) x 66 cm (L)	6,4 kg	16,000	120V/60 Hz	192W	1,6A
FLT44	7,6 cm (Al) x 34,3 cm (An) x 116,8 cm (L)	9,5 kg	20,000	120V/60 Hz	216W	1,8A
FLT46	7,6 cm (Al) x 49,5 cm (An) x 116,8 cm (L)	12 kg	30,000	120V/60 Hz	324W	2,7A
FLT48	7,6 cm (Al) x 66 cm (An) x 116,8 cm (L)	14 kg	40,000	120V/60 Hz	432W	3,6A
FLT412	7,6 cm (Al) x 99 cm (An) x 116,8 cm (L)	15,9 kg	60,000	120V/60 Hz	648W	5,40A

FR

## SPÉCIFICATIONS

N° DE MODÈLE	DIMENSIONS	POIDS	LUMENS (max.)	VOLTS	WATTS	AMPÈRES
FLT22	H 7,6 cm x l 18,4 cm x L 58,4 cm	3 kg	4 000	120 V/60 Hz	48 W	0,4 A
FLT24	H 7,6 cm x l 34,3 cm x L 58,4 cm	4 kg	8 000	120 V/60 Hz	96 W	0,8 A
FLT28	H 7,6 cm x l 57,8 cm x L 66 cm	6,4 k	16 000	120 V/60 Hz	192 W	1,6 A
FLT44	H 7,6 cm x l 34,3 cm x L 116,8 cm	9,5 kg	20 000	120 V/60 Hz	216 W	1,8 A
FLT46	H 7,6 cm x l 49,5 cm x L 116,8 cm	12 kg	30 000	120 V/60 Hz	324 W	2,7 A
FLT48	H 7,6 cm x l 66 cm x L 116,8 cm	14 kg	40 000	120 V/60 Hz	432 W	3,6 A
FLT412	H 7,6 cm x l 99 cm x L 116,8 cm	15,9 kg	60 000	120 V/60 Hz	648 W	5,40 A

DE

## SPEZIFIKATIONEN

MODELLNR.	ABMESSUNGEN	GEWICHT	LUMEN (bis zu)	SPANNUNG	LEI-STUNG	STROM-STÄRKE
FLT22	7,6 cm H x 18,4 cm T x 58,4 cm B	3 kg	4.000	120 V/60 Hz	48 W	0,4 A
FLT24	7,6 cm H x 34,3 cm T x 58,4 cm B	4 kg	8.000	120 V/60 Hz	96 W	0,8 A
FLT28	7,6 cm H x 57,8 cm T x 66 cm B	6,4 kg	16.000	120 V/60 Hz	192 W	1,6 A
FLT44	7,6 cm H x 34,3 cm T x 116,8 cm B	9,5 kg	20.000	120 V/60 Hz	216W	1,8 A
FLT46	7,6 cm H x 49,5 cm T x 116,8 cm B	12 kg	30.000	120 V/60 Hz	324W	2,7 A
FLT48	7,6 cm H x 66 cm T x 116,8 cm B	14 kg	40.000	120 V/60 Hz	432 W	3,6 A
FLT412	7,6 cm H x 99 cm T x 116,8 cm B	15,9 kg	60.000	120 V/60 Hz	648 W	5,40 A