

### 4-Way Switch

Model Numbers: CA-4PS, LT-4PS, SC-4PS  
Rated at 120 / 277 V~ 60 Hz 15 A

Model Numbers: CA-4PSNL, SC-4PSNL  
Rated at 120 V~ 60 Hz 15 A

Purchase Lutron® wallplate separately.

### Important Notes

Please read before installing

1. Connect only #12 AWG or #14 AWG gauge copper or copper clad wire to switch. See device for strip length.
2. Do not connect aluminum wires to this device.
3. Install in accordance with all national and local electrical codes.
4. Clean unit with a *soft damp cloth only*. Do not use any chemical cleaners.

### Technical Assistance

If you have questions concerning the installation or operation of this product, call the **Lutron Technical Support Center**. Please provide exact model number when calling.

+1.800.523.9466 (U.S.A., Canada, and the Caribbean)

Other countries call, +1.610.282.3800

Fax +1.610.282.6311

Internet: www.lutron.com

### Limited Warranty

(Valid only in U.S.A., Canada, Puerto Rico, and the Caribbean.)

Lutron will, at its option, repair or replace any unit that is defective in materials or manufacture within one year after purchase. For warranty service, return unit to place of purchase or mail to Lutron at 7200 Suter Rd., Coopersburg, PA 18036-1299, postage pre-paid.

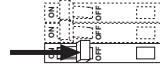
THIS WARRANTY IS IN LIEU OF ALL OTHER EXPRESS WARRANTIES, AND THE IMPLIED WARRANTY OF MERCHANTABILITY IS LIMITED TO ONE YEAR FROM PURCHASE. THIS WARRANTY DOES NOT COVER THE COST OF INSTALLATION, REMOVAL OR REINSTALLATION, OR DAMAGE RESULTING FROM MISUSE, ABUSE, OR DAMAGE FROM IMPROPER WIRING OR INSTALLATION. THIS WARRANTY DOES NOT COVER INCIDENTAL OR CONSEQUENTIAL DAMAGES. LUTRON'S LIABILITY ON ANY CLAIM FOR DAMAGES ARISING OUT OF OR IN CONNECTION WITH THE MANUFACTURE, SALE, INSTALLATION, DELIVERY, OR USE OF THE UNIT SHALL NEVER EXCEED THE PURCHASE PRICE OF THE UNIT.

This warranty gives you specific legal rights, and you may have other rights which vary from state to state. Some states do not allow the exclusion or limitation of incidental or consequential damages, or limitation on how long an implied warranty may last, so the above limitations may not apply to you.

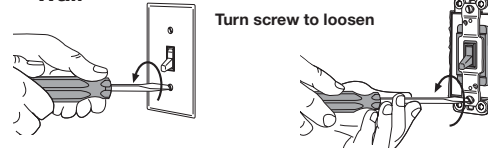
Lutron is a registered trademark of Lutron Electronics Co., Inc.  
© 2008 Lutron Electronics Co., Inc.

### Installation

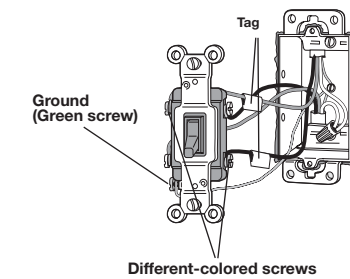
- 1 Turn Power OFF at Circuit Breaker or Remove Fuse



- 2 Remove Faceplate and Pull Switch from Wall

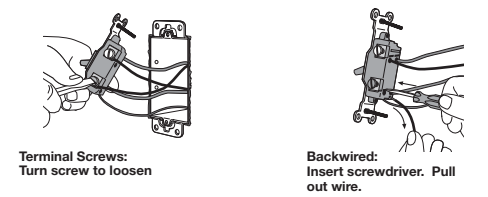


- 3 Tag Wires



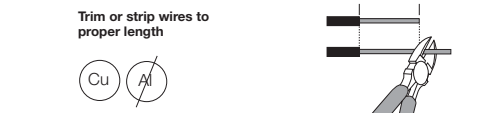
**4-Way:**  
(Insulated wires connected to four screws.)  
TAG insulated wires connected to different-colored screws. Please make sure that these wires are NOT the bare or green GROUND wire.

- 4 Disconnect Switch Wires

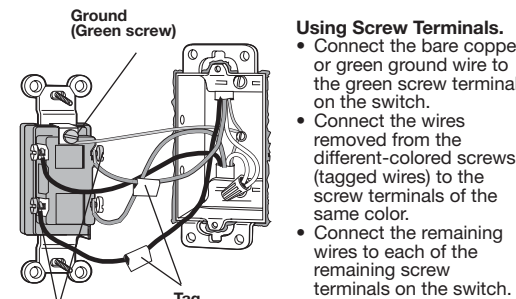
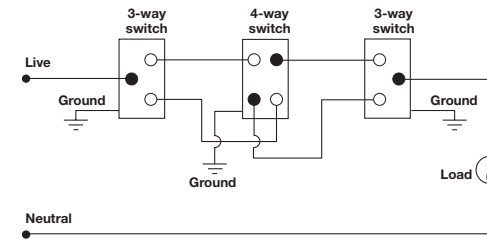


- 5 Prepare Wires

Trim or strip all wire conductors to the length shown on the strip gauge on the back of the switch.



- 6 Wiring the Switch

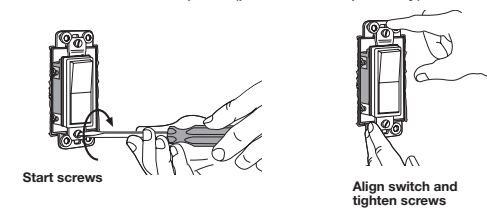


**Using Screw Terminals.**

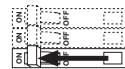
- Connect the bare copper or green ground wire to the green screw terminal on the switch.
- Connect the wires removed from the different-colored screws (tagged wires) to the screw terminals of the same color.
- Connect the remaining wires to each of the remaining screw terminals on the switch.

- 7 Mount and Align Switch

Install Lutron wallplate (purchased separately).



- 8 Turn Power ON



### Interruptor de Quatro Posições

Números dos Modelos: CA-4PS, LT-4PS, SC-4PS  
Capacidade 120 / 277 V~ 60 Hz 15 A

Números dos Modelos: CA-4PSNL, SC-4PSNL  
Capacidade 120 V~ 60 Hz 15 A

Compre a placa de parede **Lutron** separadamente.

### Notas Importantes:

Leia as instruções antes de instalar.

1. Conecte somente o fio revestido de cobre ou de cobre de bitola 2,5 mm<sup>2</sup>. Veja o dispositivo quanto ao comprimento da tira.
2. Não conecte o fio de alumínio a este dispositivo.
3. Instale de acordo com todos os códigos elétricos locais e nacionais.
4. Só limpe a unidade com um pano macio e úmido. Não use nenhum produto químico de limpeza.

### Assistência Técnica

Caso tenha dúvidas a respeito da instalação ou operação deste produto consulte o seu representante **Lutron** ou ligue para o **Centro de Suporte Técnica de Lutron**. Forneça o número do modelo exato ao chamar por telefone.

+1.800.523.9466 (E.U.A, Canadá e Caribe)

Outros países ligue para +1.610.282.3800

Fax +1.610.282.6311

Internet: www.lutron.com

### Garantia Limitada

(Válido somente nos E.U.A, Canadá, Porto Rico e Caribe.)

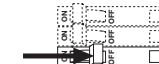
A Lutron reparará ou substituirá, à sua escolha, qualquer unidade que estiver com defeito de material ou de fabricação dentro de um ano após a compra. Para serviço de garantia, devolva a unidade ao local de compra ou envie-a para a Lutron no endereço 7200 Suter Rd., Coopersburg, PA 18036-1299, porte pago. ESTA GARANTIA SUBSTITUI TODAS AS OUTRAS GARANTIAS, EXPRESSAS OU IMPLÍCITAS E A GARANTIA IMPLÍCITA DE COMERCIALIZAÇÃO ESTÁ LIMITADA A UMA ANO DA DATA DA COMPRA. ESTA GARANTIA NÃO COBRE OS CUSTOS DE INSTALAÇÃO, REMOÇÃO OU REINSTALAÇÃO NEM OS PREJUÍZOS RESULTANTES DE USO INCORRETO, ABUSOS OU DANOS PROVOCADOS POR CONEXÕES OU INSTALAÇÃO IMPRÓPRIAS. ESTA GARANTIA NÃO COBRE PREJUÍZOS INCIDENTAIS OU CONSEQUENTES. A RESPONSABILIDADE DA LUTRON SOBRE QUALQUER RECLAMAÇÃO POR DANOS RESULTANTES DE OU EM CONEXÃO COM A FABRICAÇÃO, VENDA, INSTALAÇÃO, ENTREGA OU USO DA UNIDADE NUNCA EXCEDERÁ O PREÇO DA COMPRA DA UNIDADE.

Esta garantia lhe dá direitos legais específicos, e você pode ter outros direitos que variam de estado para estado. Alguns estados não permitem a exclusão ou limitação de danos incidentais ou consequenciais, ou limitação sobre a duração de uma garantia implícita, de forma que as limitações acima podem não se aplicar ao seu caso.

Lutron são marca registrada da Lutron Electronics Co., Inc.  
© 2008 Lutron Electronics Co., Inc.

### Instalação

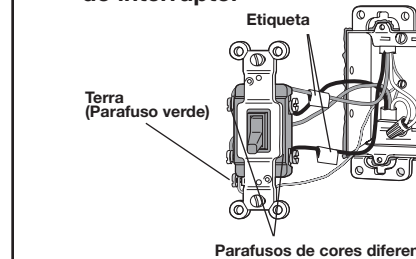
- 1 Desligue a energia no disjuntor ou remova o fusível



- 2 Remova a placa de identificação e remova o interruptor da parede

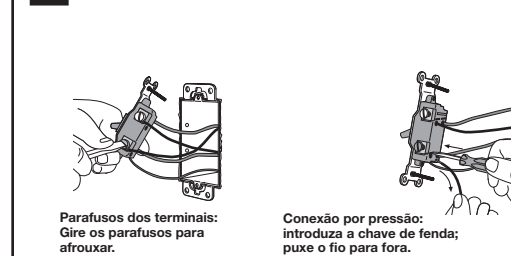


- 3 Identifique os fios antes de removê-los do interruptor



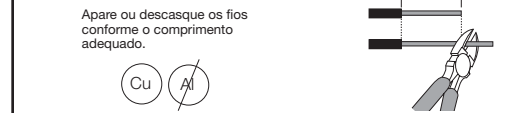
Parafusos de cores diferentes

- 4 Desconecte os fios do interruptor

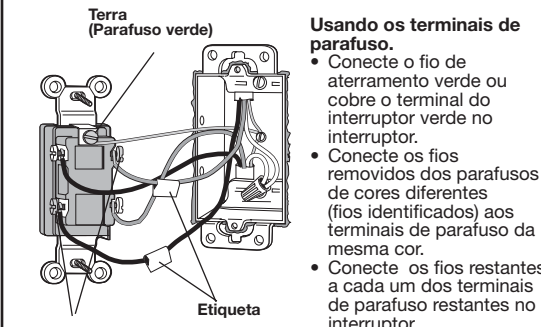
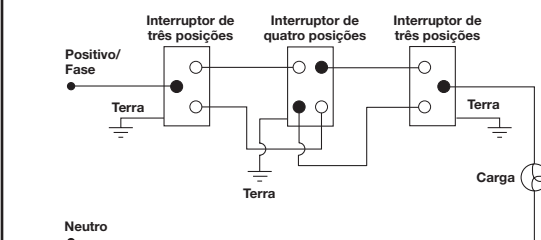


- 5 Prepare os fios

Apare ou descasque todos os condutores de fios de acordo com o comprimento mostrado na bitola da tira na traseira do interruptor.



- 6 Fiação do interruptor

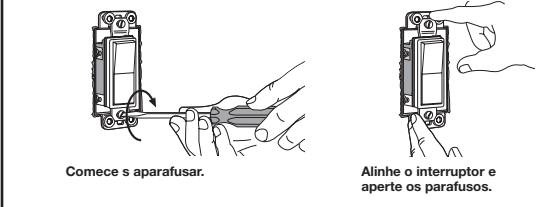


Usando os terminais de parafuso.

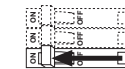
- Conecte o fio de aterramento verde ou cobre ao terminal do interruptor verde no interruptor.
- Conecte os fios removidos dos parafusos de cores diferentes (fios identificados) aos terminais de parafuso da mesma cor.
- Conecte os fios restantes a cada um dos terminais de parafuso restantes no interruptor.

- 7 Monte e alinhe o interruptor

Instale o espelho para tomada de parede **Lutron** (adquirido em avulso).



- 8 Ligue a fonte de alimentação



## Interruptor de Cuatro Vías

Números de Modelo: CA-4PS, LT-4PS, SC-4PS  
Clasificado para 120 / 277 V~ 60 Hz 15 A

Números de Modelo: CA-4PSNL, SC-4PSNL  
Clasificado para 120 V~ 60 Hz 15 A

Adquiera la placa de pared *Lutron* por separado.

### Notas Importantes

Favor de leer antes de instalar

1. Conecte al receptáculo solamente alambres de cobre o de cobre revestidos, de calibre 2,5 mm<sup>2</sup>. Vea en el dispositivo la medida para pelar los alambres.
2. No conecte alambres de aluminio a este dispositivo.
3. Instale de acuerdo a los códigos nacionales y locales de electricidad.
4. Limpie la unidad con un *pañó suave y húmedo únicamente*. No use agentes químicos de limpieza.

### Asistencia Técnica

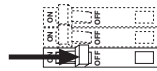
Si tiene preguntas referente a la instalación o operación de este producto, llame al **Centro de Soporte Técnico de Lutron**. Por favor suministre el número exacto del modelo con su llamada. 1.800.523.9466 (E.U.A., Canadá, y el Caribe), +1.888.235.2910 (México)  
De otros países, llame +1.610.282.3800  
Fax +1.610.282.6311  
Internet: www.lutron.com

#### Garantía Limitada

(Válido solamente en los E.U.A., Canadá, Puerto Rico, y el Caribe.)  
Lutron reparará o reemplazará, a su criterio, cualquier unidad cuyos materiales o fabricación resulten defectuosos en el término de un año después de la fecha de compra. Para obtener servicio de garantía, la unidad debe devolverse al lugar de compra o enviar, con franquía de pago, a Lutron, 7200 Suter Road, Coopersburg, Pennsylvania 18036-1299.  
ESTA GARANTÍA SE OFRECE EN LUGAR DE CUALQUIER OTRA GARANTÍA EXPRESA. LA GARANTÍA IMPLÍCITA DE COMERCIABILIDAD ESTÁ LIMITADA A UN AÑO, A PARTIR DE LA FECHA DE COMPRA. ESTA GARANTÍA NO CUBRE LOS COSTOS DE INSTALACIÓN, DESMONTAJE NI REINSTALACIÓN. TAMPOCO CUBRE DAÑOS RESULTANTES DE UN USO IMPROPIO O ABUSO, NI DAÑOS DEBIDOS A UNA INSTALACIÓN O CONEXIÓN INCORRECTA. ESTA GARANTÍA NO CUBRE DAÑOS INCIDENTALES NI RESULTANTES. LA OBLIGACIÓN DE LUTRON CON RESPECTO A CUALQUIER RECLAMACIÓN POR DAÑOS RELACIONADOS CON LA FABRICACIÓN, VENTA, INSTALACIÓN, ENTREGA, USO, REPARACIÓN O REEMPLAZO DE LA UNIDAD, NO SUPERARÁ, EN NINGÚN CASO, EL PRECIO DE COMPRA.  
Esta garantía otorga derechos legales específicos, pero se podría tener otros derechos, que varían de un estado a otro. Algunos estados no permiten la exclusión o limitación de daños incidentales ni resultantes, ni limitaciones en la duración de una garantía implícita, por lo cual es posible que las limitaciones mencionadas anteriormente no correspondan en ciertos casos.  
Lutron es una marca registrada de Lutron Electronics Co., Inc.  
© 2008 Lutron Electronics Co., Inc.

### Instalación

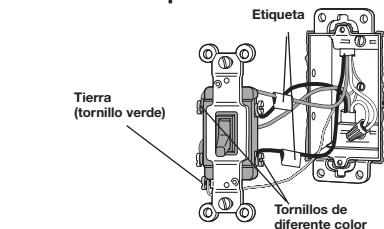
- 1 **APAGUE** la corriente en la caja de circuitos o retire los fusibles.



- 2 **Retire la placa de la pared y saque el interruptor de la pared**



- 3 **Marca los alambres antes de remover el interruptor**



#### Cuatro Vías:

(Alambres revestidos conectados a cuatro tornillos.)  
Marque el alambre revestido conectado a los tornillos de diferente color. Por favor asegúrese que estos alambres NO sean de TIERRA, color verde o desnudos.

- 4 **Desconecte alambres del interruptor**



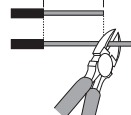
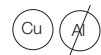
Tornillos Terminales:  
Dele vueltas al tornillo para soltarlo.

Conexiones Posteriores:  
Coloque el destornillador. Saque el alambre.

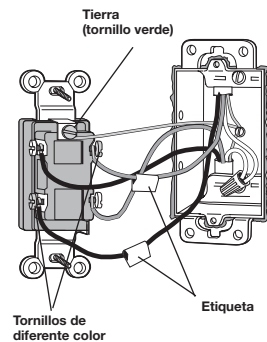
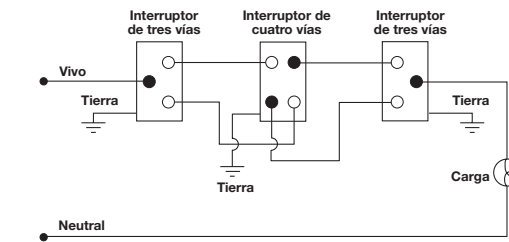
- 5 **Prepare alambres**

Corte o pele todos los alambres al tamaño indicado en el posterior del interruptor.

Corte o pele el alambre a la medida correcta



- 6 **Conectando del Interruptor**

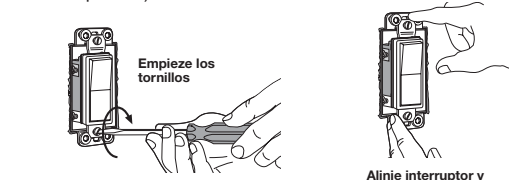


#### Usando los Terminales de Tornillo.

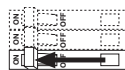
- Conecte el alambre de tierra, de cobre desnudo, o de color verde al terminal del tornillo verde del interruptor.
- Conecte los alambres removidos de los tornillos de diferente color (alambres con etiqueta) a los terminales de color similar.
- Conecte los alambres restantes a los terminales restantes en el interruptor.

- 7 **Monte y alinie el interruptor**

Instale la placa de pared *Lutron* (adquirido por separado).



- 8 **Encienda la corriente**



## Interrupteur 4-voies

Numéros de Modèle: CA-4PS, LT-4PS, SC-4PS  
Puissance nominale 120 / 277 V~ 60 Hz 15 A

Numéros de Modèle: CA-4PSNL, SC-4PSNL  
Puissance nominale 120 V~ 60 Hz 15 A

Achetez la plaque murale *Lutron* séparément.

### Remarques Importantes

Veillez lire avant d'installer

1. Raccordez uniquement avec des fils de cuivre ou des fils recouverts de cuivre de calibre 2,5 mm<sup>2</sup>. Voir sur l'interrupteur les longueurs à dénuder.
2. Ne pas raccorder avec des fils d'aluminium.
3. Installer conformément aux normes du Code canadien et des Codes provinciaux de l'électricité.
4. Nettoyer l'unité seulement à l'aide d'un tissu sec et doux. Ne pas utiliser de sprays ménagers.

### Assistance Technique

Pour tout renseignement concernant l'installation ou le fonctionnement de ce produit, composez le numéro sans frais du **Centre de Support Technique Lutron**. Veuillez vous munir de numéro exact du modèle en cas d'appel. +1.800.523.9466. (É.-U., Canada, Caraïbes)  
Autres pays: composez le +1.610.282.3800  
Télécopieur: +1.610.282.6311  
Internet: www.lutron.com

#### Garantie Limitée

(Valide seulement aux États-Unis, Canada, Puerto Rico et Caraïbes.)

Lutron réparera ou remplacera à son choix tout produit jugé défectueux en matériaux ou en main d'œuvre pendant un an suivant la date d'achat. Pour une réparation couverte par la garantie, veuillez retourner le produit au lieu d'achat ou l'expédier à Lutron, 7200 Suter Rd., Coopersburg, PA 18036-1299, en port payé. LA PRÉSENTE GARANTIE REMPLACE TOUTES AUTRES GARANTIES EXPRESSES ; LA GARANTIE IMPLICITE DE QUALITÉ MARCHANDE EST LIMITÉE À UN AN SUIVANT LA DATE D'ACHAT. CETTE GARANTIE NE COUVRE PAS LES COÛTS D'INSTALLATION, DE DÉMONTAGE OU DE RÉINSTALLATION, NI LES DOMMAGES RESULTANT D'UNE UTILISATION INCORRECTE, D'ABUS OU DE DOMMAGES ENTRAINÉS PAR UN CABLAGE OU UNE INSTALLATION INCORRECTE. ELLE NE COUVRE PAS LES DOMMAGES FORTUITS OU INDIRECTS. LA RESPONSABILITÉ DE LUTRON EN CE QUI CONCERNE LES RECLAMATIONS POUR DOMMAGES RELATIFS À LA FABRICATION, LA VENTE, L'INSTALLATION, LA LIVRAISON OU L'UTILISATION DE CE PRODUIT NE SERA JAMAIS SUPÉRIEURE À SON PRIX D'ACHAT.

Cette garantie vous donne des droits juridiques spécifiques; vous pouvez également avoir d'autres droits qui varient en fonction des États. Certains États n'autorisent pas l'exclusion ou la limite des dommages fortuits ou indirects ou la durée limitée d'une garantie implicite; par conséquent, il se peut que les limites indiquées ci-dessus ne s'appliquent pas à votre cas.

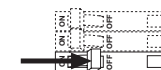
Lutron est une marque de commerce de Lutron Electronics Co., Inc.

© 2008 Lutron Electronics Co., Inc.

# LUTRON®

### Montage

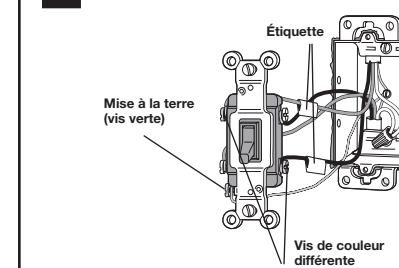
- 1 **Couper l'alimentation électrique au disjoncteur ou à la boîte à fusibles.**



- 2 **Enlever la plaque murale et Dégager l'interrupteur du mur**



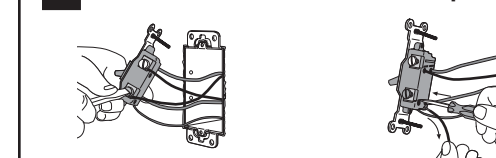
- 3 **Marquer l'interrupteur existant**



#### Raccordement 4-Voies:

(Les fils isolés sont raccordés à quatre vis.)  
MARQUER ou ÉTIQUETER les fils isolés raccordés à une vis de couleur différente. Assurez-vous que ces fils NE SONT PAS les fils dénudés ou verts de MISE À LA TERRE.

- 4 **Déconnecter les fils de l'interrupteur**



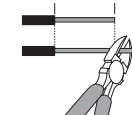
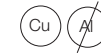
Bornes de raccordement:  
dévisser les vis

Fils au verso:  
Insérer un tournevis.  
Tirer le fil.

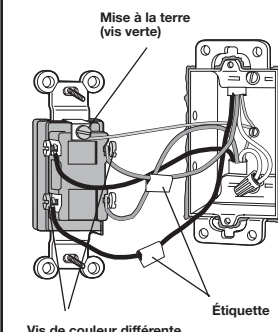
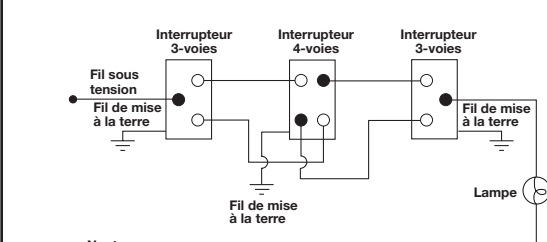
- 5 **Préparation des fils**

Couper ou dénuder les fils conformément aux longueurs indiquées à l'arrière de l'interrupteur.

Couper ou dénuder les fils à la Longueur Indiquée



- 6 **Raccordement de la commande**

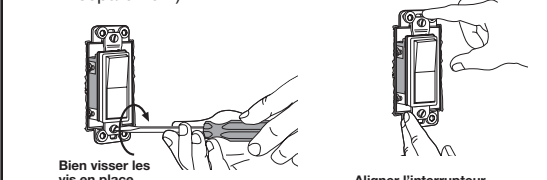


#### Raccordement à l'aide des bornes à vis.

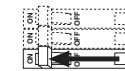
- Raccorder le fil vert ou le fil dénudé de mise à la terre à la borne à vis verte sur l'interrupteur.
- Raccorder les fils retirés des vis de couleur différente (fils marqués ou étiquetés) à la borne à vis de même couleur.
- Raccorder les fils restants à chacune des bornes à vis restantes sur l'interrupteur.

- 7 **Montage et alignement de l'interrupteur**

Montage de la plaque murale *Lutron* (achetée séparément).



- 8 **Remettre l'alimentation électrique en circuit**



# LUTRON®