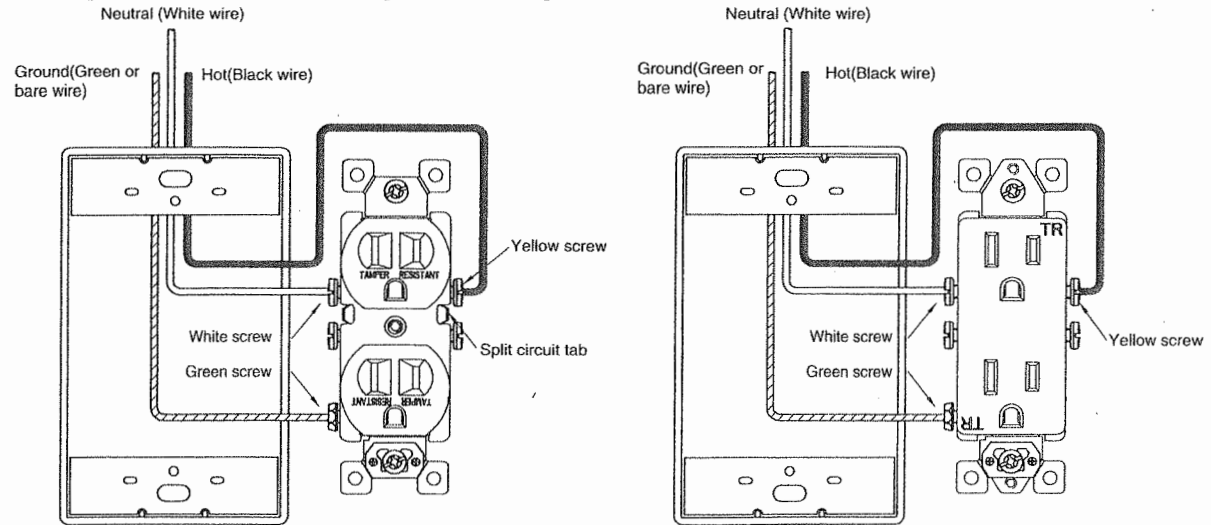


USE

Duplex Tamper Resistant Receptacle Diagram



Receptacle Instructions

NOTICE: For installation by a qualified person in accordance with national and local electrical codes.

WARNING: Risk of Electric Shock or Death. Disconnect power before installing.

CAUTION: USE COPPER CONDUCTORS ONLY; 15A, 14AWG to 12AWG.

- Remove insulation from conductors 5/8 inch.
- Side Wire: Wrap conductor securely around terminal screw. Tighten terminal screws securely, 9-12 pound•inch (1.0-1.4 N•m) of torque.
- Push Wire: Use solid #14 AWG for 15A branch circuit ONLY.

French

AVIS: Doit être installé par un électricien qualifié conformément aux codes de personne nationaux et locaux.

AVERTISSEMENT: RISQUE DE CHOC ÉLECTRIQUE OU LA MORT. Débrancher le circuit avant de procéder au montage.

ATTENTION: EMPLOYER UNIQUEMENT DES CONDUCTEURS EN CUIVRE. 15A, du calibre 14AWG au calibre 12AWG.

- Enlever l'isolant des conducteurs 15.9mm.
- Câblage Latéral: Enrouler solidement le conducteur autour de la vis de borne. Reserrer les vis de bornes. Couple de serrage: 1,0-1,4 N•m.
- Poussez le Fil: Inséré fil plein #14AWG pour circuit 15A seul.

Spanish

AVISO: Para ser instalado por un electricista calificado, de acuerdo con los códigos persona nacionales y locales.

ADVERTENCIA: RIESGO DE CHOQUE ELÉCTRICO O MUERTE. Desconectar la corriente antes de la instalación.

CUIDADO: UTILIZAR SOLAMENTE CONDUCTORES DE COBRE. 15A, 14AWG a 12AWG.

- Quitar el aislamiento de los conductores 15.9mm.
- Cableado Lateral: Enrollar firmemente el conductor alrededor del tornillo del borne. Ajustar los tornillos de los bornes con un par de 1,0-1,4 N•m.
- Empuje el Alambre: Use solo con alambre de cobre sólido #14, en circuitos auxiliares de 15A.